

Wi-SUN FAN 実証パッケージ

Wi-SUN FAN を用いた**大規模**な実証実験が可能

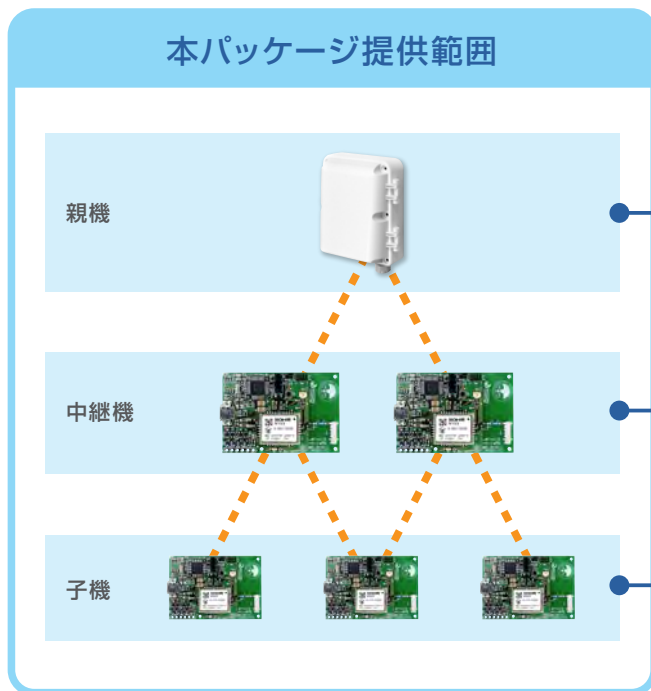
概要

本パッケージは、Wi-SUN FAN のゲートウェイ装置と USB 基板をセットにしたもので、大規模な実証実験が可能です。

パッケージ内容

メッシュネットワーク構築可能な親機（ゲートウェイ装置）と中継機/子機（Wi-SUN FAN搭載 USB基板）、管理用ソフトウェア、取扱説明書、コマンドマニュアルがパッケージに含まれます。

本パッケージ提供範囲



● Wi-SUN FAN ゲートウェイ装置 ×1



大規模な Wi-SUN FAN ネットワークの管理を行うための親機として動作するゲートウェイ装置。管理用ソフトウェアを搭載。

● Wi-SUN FAN 搭載USB 基板×9枚 ~



Wi-SUN FAN 無線モジュールを搭載した基板。中継機や子機側の通信端末として動作。

● 管理用ソフトウェア

大規模な Wi-SUN FAN ネットワークの管理を行うためのソフトウェア。ネットワーク上の端末の死活監視、端末管理、異常通知、簡易設定などの機能を搭載。

● 取扱説明書

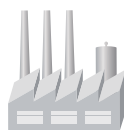
本パッケージおよび、管理用ソフトウェアの利用方法を記述。

● コマンドマニュアル

無線モジュールを制御するためのコマンド一覧を記述。



AMI
メータリング



FA / 工場



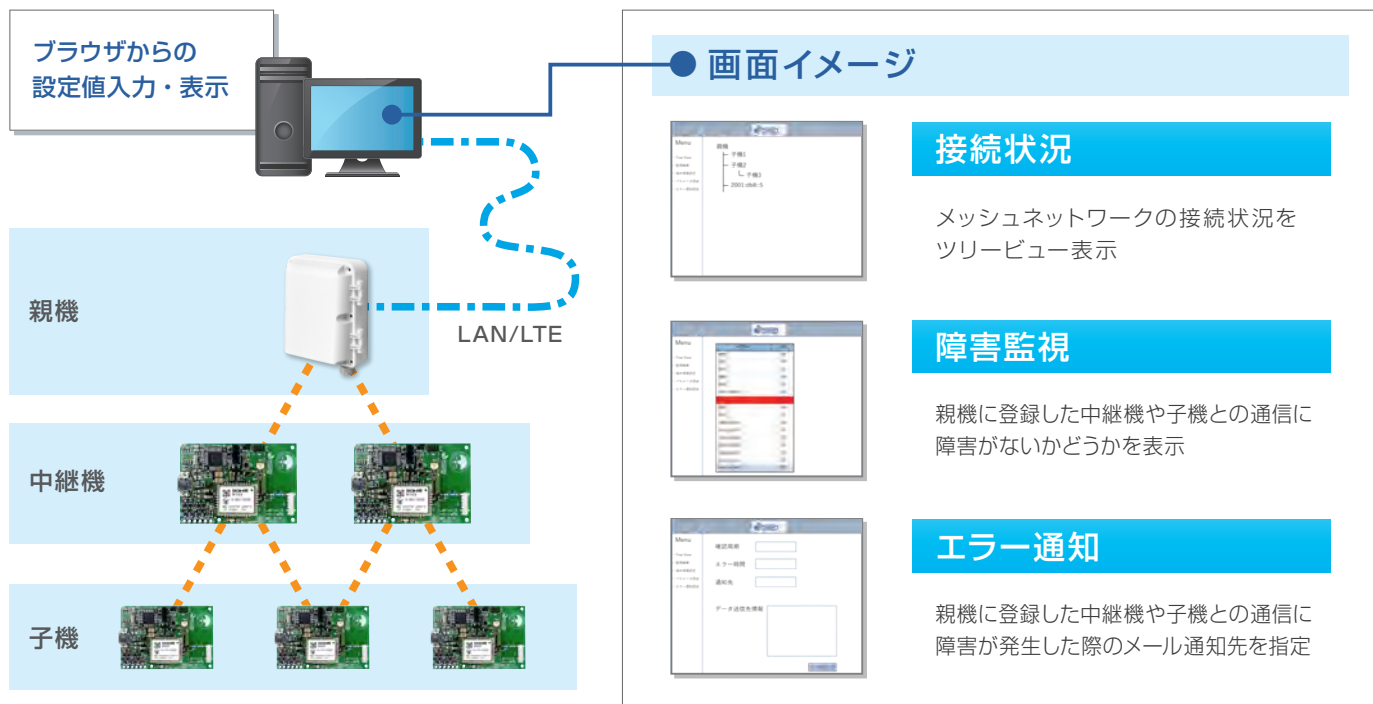
スマート街灯



住居管理

管理用ソフトウェア

Wi-SUN FAN 親機に搭載されている管理用ソフトウェアは、ブラウザからの GUI 操作にて Wi-SUN FAN ネットワークの設定や接続状況の確認、異常発生時の通知設定などが行えます。



利用方法

用途	接続	接続イメージ	ユーザ側で必要な作業
親機	LANもしくはLTEで上位サーバと接続		子機から送られてきたデータを上位サーバに送るためのプログラム作成
中継機	電源供給のみで中継機として動作		ネットワーク情報の初期設定
子機	マイコンやPCとUSB接続		マイコンやPC上でセンサデータなどをUSB経由で送受信するプログラムの作成
	マイコンとシリアル接続		マイコン上でセンサデータなどをシリアル経由で送受信するプログラムの作成

※ 掲載内容は予告なく変更する場合がありますので、ご了承ください。

※ Wi-SUN FAN ミドルウェアの著作権その他の知的財産権は京都大学に帰属しています。

※ 掲載する会社名、製品名は各社の登録商標または商標です。